

Modulo IF96013 comunicazione M-Bus

Abbinato a strumenti della serie Nemo 96HD/HD+, ne rende disponibili tramite comunicazione M-Bus i dati riguardanti le misure effettuate ed i parametri di configurazione.

COMUNICAZIONE M-Bus

Standard: EN 1434-3  
Isolata galvanicamente da ingressi misura e alimentazione  
Trasmissione: asincrona seriale  
Bit di stop: 1  
Numero bit: 8  
Bit di parità

VISUALIZZAZIONE INDIRIZZO SECONDARIO

Per leggere l'indirizzo secondario, posizionarsi nella pagina di visualizzazione **"Inserzione - Versione firmware-Moduli opzionali"** (vedi manuale Nemo 96HD/96HD+) e premere il tasto ENTER.

Module IF96013 M-Bus communication

Used with meters of Nemo 96HD/HD+ series, it makes available by M-Bus communication the data concerning carried out measurements as well as configuration parameters.

M-Bus COMMUNICATION

Standard: EN 1434-3  
Galvanically insulated from measuring inputs and supply  
Transmission: asynchronous serial  
Start bit: 1  
Number of bits: 8  
Parity bit

SECONDARY ADDRESS DISPLAY

To read the secondary address, go in the display page **"Connection - Firmware release - Optional modules"** (see manual for Nemo 96HD/96HD+) and press ENTER key.

Module IF96013 communication M-Bus

En connexion à des appareils de la série Nemo 96HD/HD+, il rend disponible par communication M-Bus les mesurages effectués et les paramètres de configuration.

COMMUNICATION M-Bus

Standard: EN 1434-3  
Isolée galvaniquement d'entrées de mesure et alimentation  
Transmission: asynchrone en série  
Bit de départ: 1  
Nombre de bit: 8  
Bit de parité

AFFICHAGE DE L'ADRESSE SECONDAIRE

Pour lire l'adresse secondaire, se positionner sur la page d'affichage **"Raccordement - Version firmware - Modules optionnels"** (voir manuel pour Nemo 96HD/96HD+) et appuyer sur la touche ENTER.

Modul IF96013 M-Bus Kommunikation

Mit Geräte der Nemo 96HD/HD+ , Serie angeschlossen, stellt es, durch M-Bus-Kommunikation, die ausgeführte Messungen sowie die Konfigurationsparameter betreffende Daten zur Verfügung.

M-Bus KOMMUNIKATION

Standard: EN 1434-3  
Galvanisch isoliert von Messungseingänge und Versorgung  
Übertragung: asynchrone serielle  
Startbit: 1  
Bitzahl: 8  
Paritätsbit

ANZEIGE DER NEBENADRESSE

Um die Nebenadresse anzuzeigen, treten die Anzeigeseite **"Netzart - Softwareversion - Optionale Module"** (siehe Handbuch für Nemo 96HD/96HD+) ein und drücken ENTER-Taste.

MD

10781831



Cod. IF96013

PARAMETRI PROGRAMMABILI

N° indirizzo: 0...250  
Velocità trasmissione: 300 - 600 - 1.200 - 2.400 - 4.800 - 9.600 bit/s  
Bit di parità: nessuna - pari - dispari

PROGRAMMABLE P ARAMETERS

N° address: 0...250  
Transmission speed: 300 - 600 - 1.200 - 2.400 - 4.800 - 9.600 bits/second  
Parity bit: none - even - odd

PARAMETRES PROGRAMMABLES

N° adresse: 0...250  
Vitesse de transmission: 300 - 600 - 1.200 - 2.400 - 4.800 - 9.600 bits/seconde  
Bit de parité: aucun - pair - impair

PROGRAMMIERBARE P ARAMETER

Adr essenummer: 0...250  
Übertragungsgeschwindigkeit: 300 - 600 - 1.200 - 2.400 - 4.800 - 9.600 Bit/Sekunde  
Paritätsbit: kein - gerade - ungerade

ATTENZIONE!

L'inserimento dei moduli deve essere effettuato con lo strumento non alimentato.

ATTENTION!

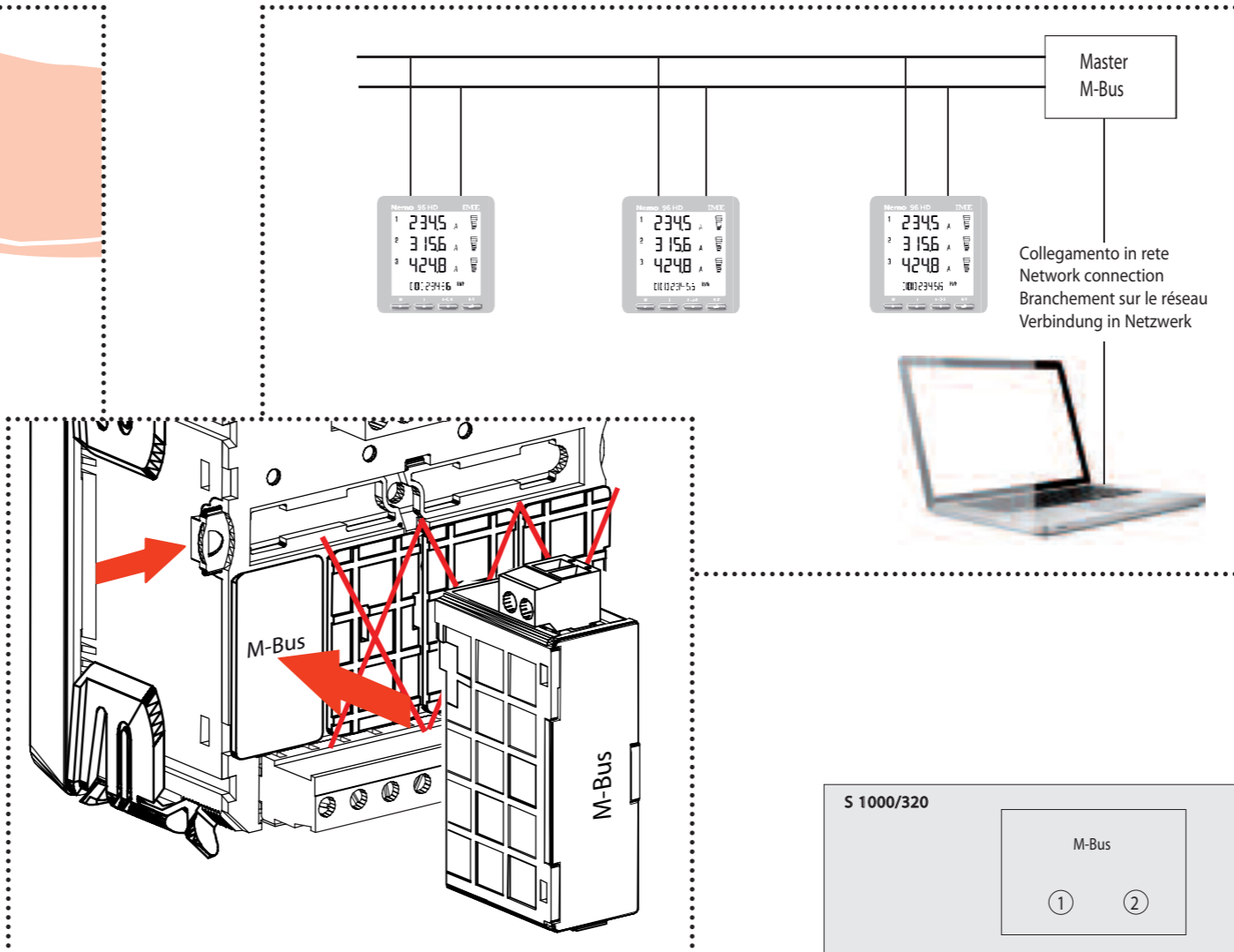
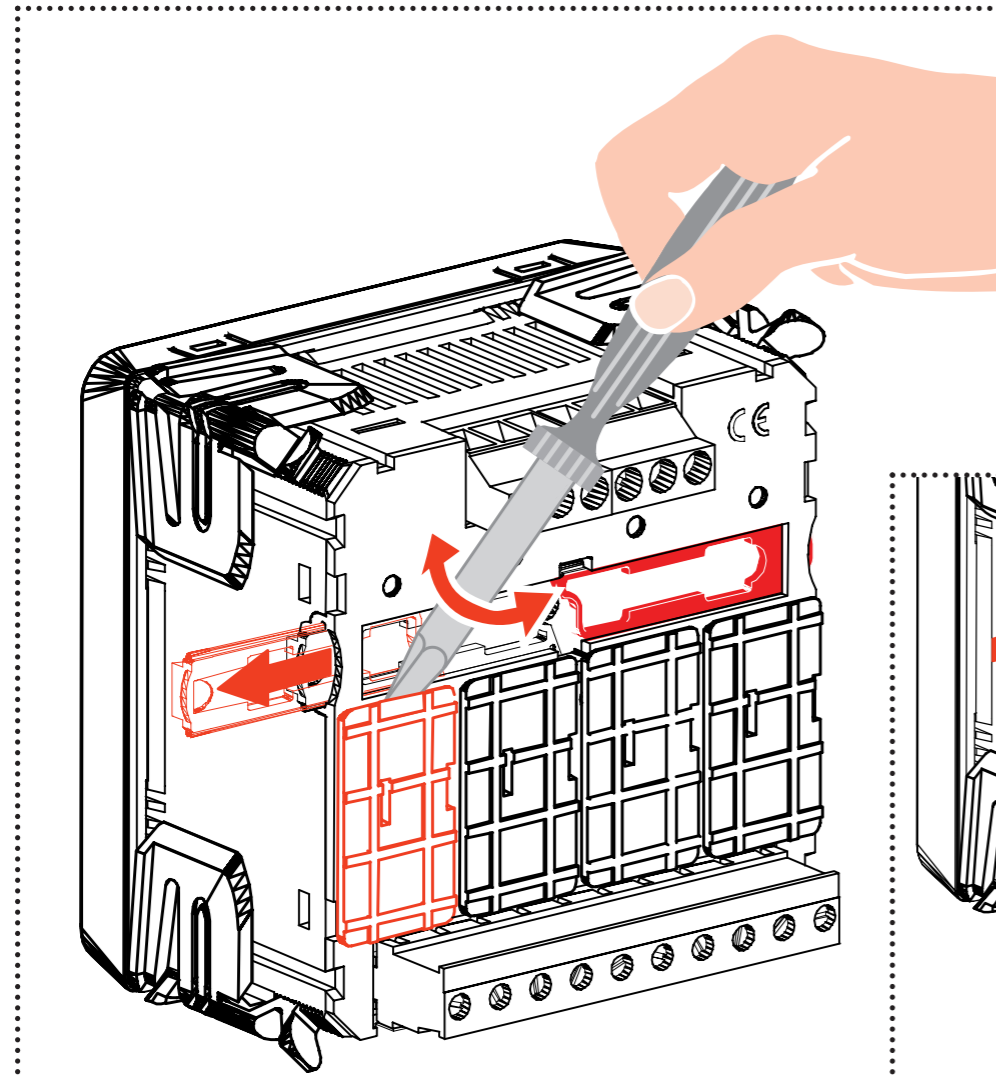
Modules must be connected with non-fed meter.

ATTENTION!

Les modules doivent être branchés avec l'appareil sans alimentation.

ACHTUNG!

Modul müssen mit Gerät ohne Versorgung angeschlossen.



TOMEK GmbH  
Kolpingstrasse 16  
1230 Wien  
Tel. 01 61003-0  
Fax 01 610036

www.tomek.at  
info@tomek.at

\*= Valido solo quando ci sono più moduli  
 \*= Valable seulement quand il y a beaucoup de modules  
 \*= Valid only when there are many modules  
 \*= Gültig nur wenn gibt es viele Modul

**Ingresso programmazione**  
 Input programming  
 Entrée programmation  
 Programmierung seingang

**Indietro una pagina**  
 A page backward  
 Une page en arrière  
 Eine Seite zurück

**Uscita senza salvataggio**  
 Exite without backup  
 Sortie sans sauvegarde  
 Ausgang ohne Speicherung

**\*Modulo successivo**  
 Next module  
 Module suivant  
 Nächster Modul

**\*Modulo precedente**  
 Previous module  
 Module précédent  
 Vorheriger Modul

**PASSWORD**

PASSWORD

MOT-CLE

KENNWORT



**PROTOCOLLO**

PROTOCOL

PROTOCOL

PROTOKOLL



**PASSWORD 1**

PASSWORD 1

MOT-CLE 1

KENNWORT 1



**PREMERE + VOLTE**

PRESS MANY TIMES

APPUYER PLUSIEURS FOIS

DRÜCKEN MEHRERE MALE



**INDIRIZZO**

ADDRESS

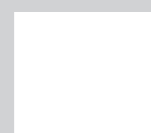
ADRESSE

ADRESSE

PASS 0000    PASS 3000    PASS 3000    PASS 3002

SEL Prot nbus    SEL Prot n2    SEL Prot nbus

PASS 0000    PASS 1000



---A Addr 155    ---A Addr 155    ---A Addr 155    ---A Addr 154    ---A Addr 153

**VELOCITA' TRASMISSIONE**

TRANSMISSION SPEED

VITESSE DE TRANSMISSION

ÜBERTRAGUNGSGESCHWINDIGKEIT



**BIT DI PARITA'**

PARITY BIT

BIT DE PARITE

PARITÄTSBIT



**PASSWORD 2**

PASSWORD 2

MOT-CLE 2

KENNWORT 2



**SALVA**

SAVE

SAUVE

RETTET

---A BAUD 0.3 k    ---A BAUD 06 k    ---A BAUD 12 k    ---A BAUD 24 k    ---A BAUD 48 k    ---A BAUD 96 k

---A PAR nonE    ---A PAR odd    ---A PAR EUE n

PASS 0000

