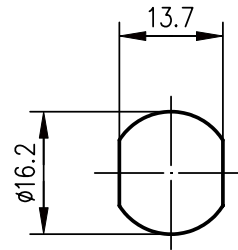


panel piercing / Montagebohrung: Z010



Mechanical characteristics

interface dimensions acc. to

Mechanische Eigenschaften

Steckgesicht nach

IEC 60169-16

Components

- centre contact
- outer contact
- serrated lock washer
- other metal parts
- insulator
- gasket

Bauteile

- Innenkontakt
- Außenkontakt
- Fächerscheibe
- sonstige Metallteile
- Isolierung
- Dichtung

Materials / Material

- copper alloy / Kupferleg.
- brass / Messing
- copper alloy / Kupferleg.
- brass / Messing
- PTFE
- MVQ

Finish / Oberfläche

- Cu2Ag5
- CuSnZn3
- Ni
- CuSnZn3

Electrical characteristics

- impedance
- frequency
- return loss
- breakdown voltage
- impulse discharge current

Elektrische Eigenschaften

- Wellenwiderstand
- Frequenz
- Rückflussdämpfung
- Zündspannung
- Stromableitvermögen

- 500
- DC...6 GHz
- ≥ 20 dB
- 150...250 V DC (100 V/s)
- 8/20 μs, 5 kA 10 times / 10 mal
- 8/20 μs, 10 kA 1 time / 1 mal
- 80 W (at/bei 40°C)
- typ. 400μJ (4kV, 1.2/50 μs; 2kV, 8/20 μs)

- max. power
- residual pulse energy

- max. Leistung
- Restimpulsenergie

(b)

Environmental

- operating temp.
- protection class

Umgebung

- Betriebstemperatur
- Schutzklasse

- 40°C / +85°C
- IP 67 (IEC 60529)

b	21655	08.03.10	HR	2006	Datum/date	Name/name	Werkstoff/ material
	a	18308	10.11.06	HR	gez./drawn	30.06.	HR
					gepr./appr.	11.07.06	BJ
					Norm./stand.		Oberfläche/ finish
					Maßstab/scale	Benennung/title	
					1:1	N Surge Suppressor (f-f) N-Überspannungsableiter	
					untol. Maße/ dim. without tolerances according to	Unterl./doc.type	Zeichnungsnr./drawing no.
					K	J01028A0048	
					Ersatz für/ replaces		
						Telegärtner Maße/dimensions: mm Original: DIN A4	